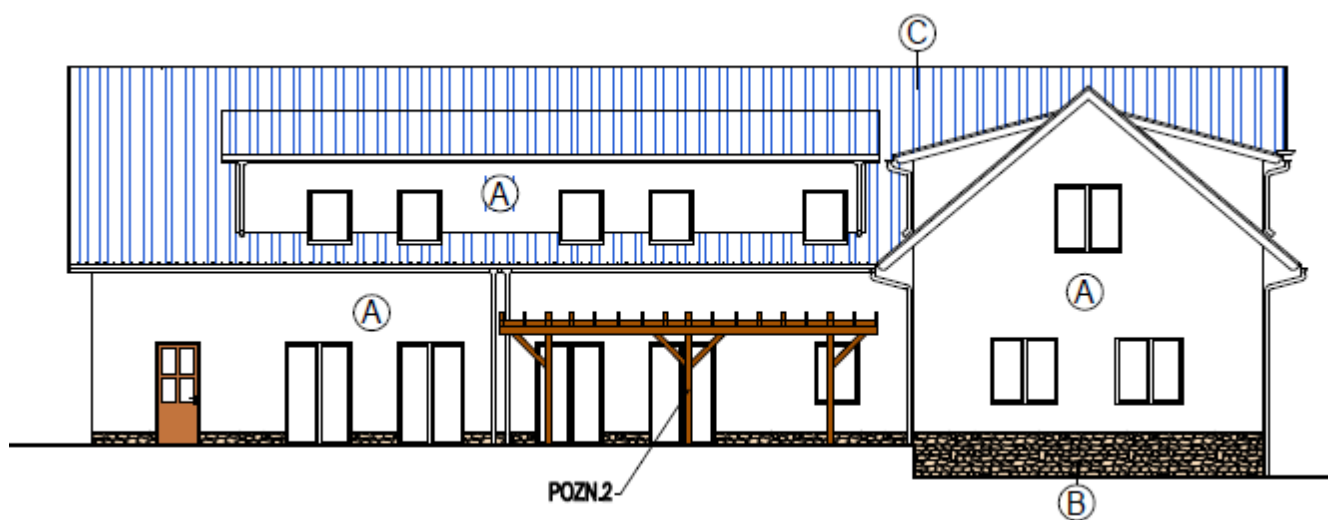


# HUTISKO – SOLANEC REKREAČNÍ STŘEDISKO

## KNIHA MÍSTNOSTÍ

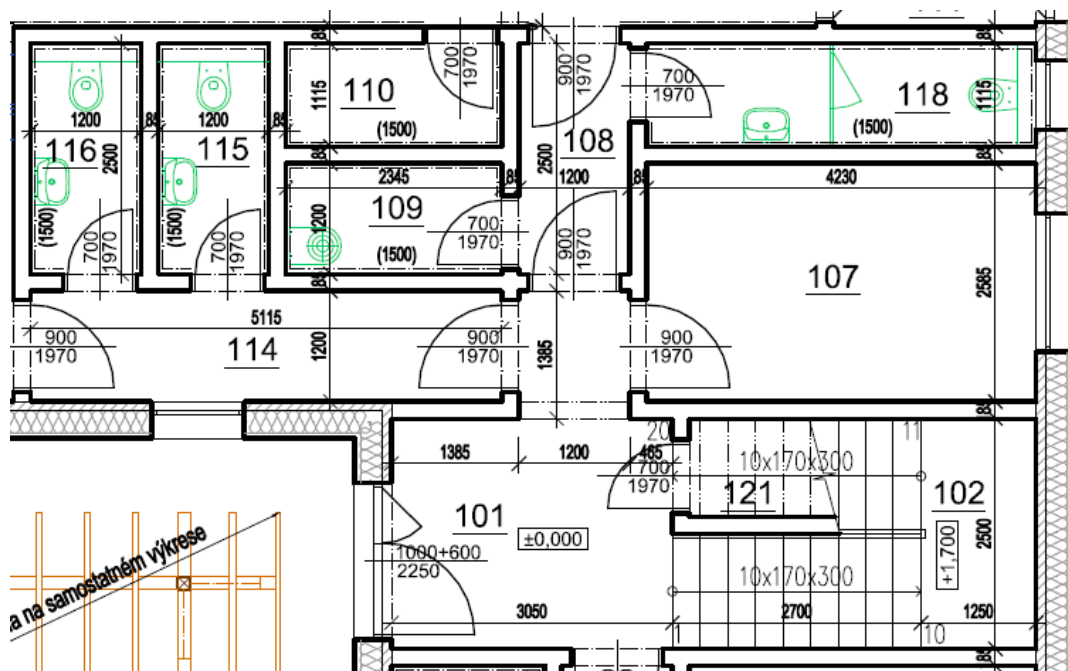


Město Kyjov

Odbor rozvoje města

17.7.2025

## VSTUPNÍ PROSTORY



### STROP / STĚNY

- standard P6
- odklad, standard P4
- výška obkladů 1500 mm s ukončovací Al lištou
- spárovací hmota v podobném odstínu jako obklad

### OSVĚTLENÍ

- dle ČSN EN 12464-1
- standard E1 – stropní přisazená svítidla, tvar dle druhu místnosti
- m. č. 101, 114, 102 – noční osvětlení u podlahy – standard E2

### ELEKTROINSTALACE

- spínače a zásuvky standard E5 a E6
- spínače stropních svítidel, umístěny vždy u dveří. Na chodbách vždy min. 2 ks – schodišťové zapojení
- zásuvky: min. 1 ks v místnosti, pod spínačem
- spínač pro venkovní osvětlení

### ZAŘÍZENÍ

- m. č. 109 – úklidová místnost – standard S8, ohřivač TUV pro soc. zařízení 1NP
- m. č. 115, 116, 118 – toalety – standard S1, S3, S4

### VYBAVENÍ

- m.č. 101 – zádveří – dočišťovací rohož
- m. č. 118 – dělicí stěna – standard S7
- m. č. 107 – vstupní šatna – standard V2 – šatní lavice s věšákem

### PODLAHY

- dlažba, standard P1
- schodovka, standard P2
- výška soklu 70 mm s ukončovací Al lištou
- spárovací hmota v podobném odstínu jako dlažba
- kladení dlažby v celé ploše, bez přechodových lišt
- schodovky kladeny vprostřed celé dlažby, rořez po bocích

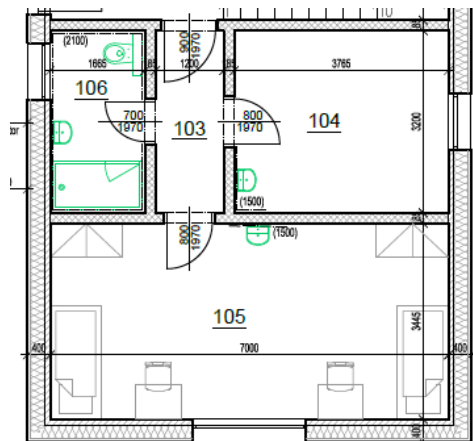
### DVEŘE

- vstupní dveře do m. č. 101, standard O3
- vnitřní, standard O5 – plné

### OKNA

- viz standard O1
- členění dle projektové dokumentace
- m. č. 118 – sklo neprůhledné

## IZOLACE S OŠETŘOVNOU



### DVEŘE

- vnitřní, standard O5, plné
- m. č. 104, 105 – dveře ze 2/3 prosklené

### OKNA

- viz standard O1
- členění dle projektové dokumentace
- m. č. 105, 104 – vnitřní stínění
- m. č. 106 – neprůhledné sklo

### ELEKTROINSTALACE

- spínače a zásuvky standard E5 a E6
- spínače stropních svítidel, umístěny vždy u dveří. Na chodbách vždy min. 2 ks – schodišťové zapojení
- zásuvky: min. 1 ks v místnosti, pod spínačem

### PODLAHY

- m. č. 103, 106 dlažba, standard P1
- kladení dlažby navazuje na vstupní prostory, bez přechodových lišt
- výška soklu 70 mm s ukončovací Al lištou
- spárovací hmota v podobném odstínu jako dlažba
- m. č. 104, 105, standard P3

### STROP / STĚNY

- standard P6
- m. č. 106 – odklad, standard P4, výška po strop
- m. č. 105, 106 – obklad, standard P5, výška a šířka dle velikosti použitého obkladu, min. výška 1500 mm, min. šířka 800 mm
- obklad olemován ukončovací Al lištou
- spárovací hmota v podobném odstínu jako obklad

### OSVĚTLENÍ

- dle ČSN EN 12464-1
- standard E1 – stropní přisazená svítidla; m. č. 106 – stropní koupelnové
- standard E3 – v m. č. 105 bodové světlo u každého lůžka
- standard E4 – v m. č. 106, světlo nad zrcadlo

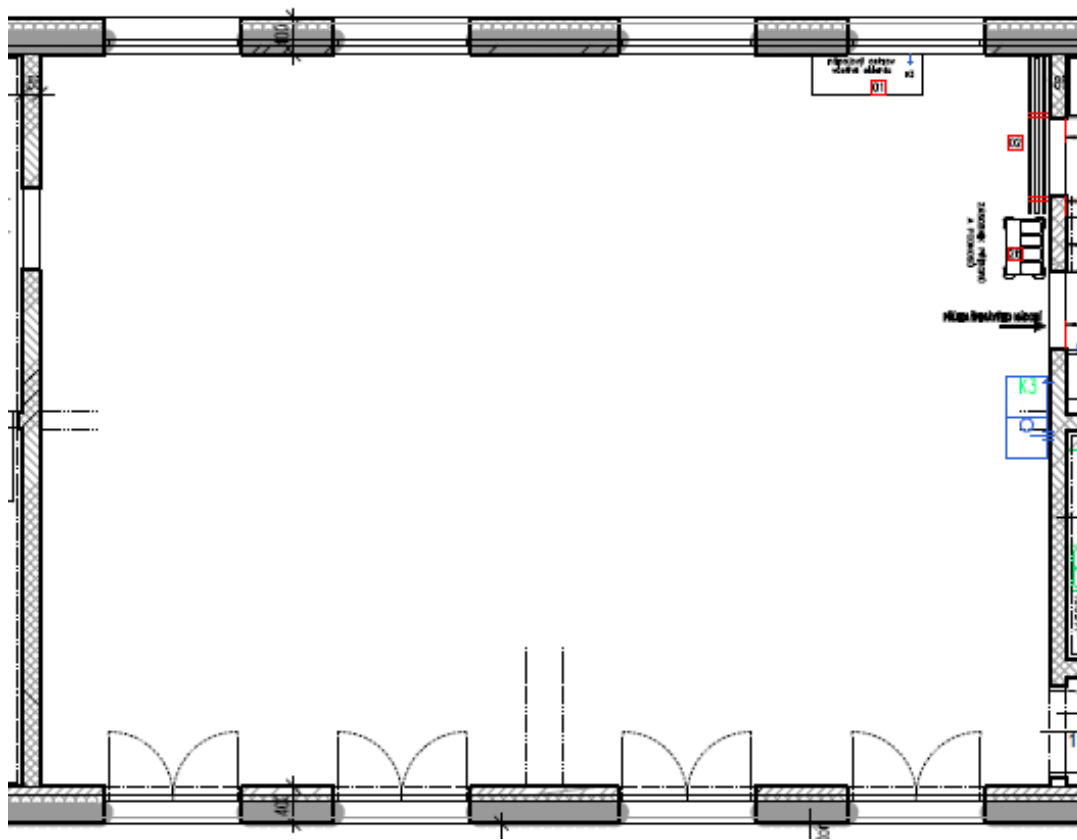
### ZAŘÍZENÍ

- m. č. 106 – koupelna, standard S1, S3 + S4, S6, ohřívač TUV
- m. č. 104, 105 – umyvadlo standard S3 + S4, doplňky: dávkovač mýdla a zásobník na papírové utěrky – standard S9, zrcadlo a háček – standard S10

### VYBAVENÍ

- m. č. 105 – 4x postel, šatní skříň, noční stolky, standard V1
- m. č. 104 – oštrovana – lůžko, psací stůl + židle, standard V3
- m. č. 104 – 1x postel, standard V1

## JÍDELNA / SPOLEČENSKÁ MÍSTNOST



### ELEKTROINSTALACE

- spínače a zásuvky standard E5 a E6
- dvojspínače stropních svítidel, umístěny vždy u dveří – min. 2 kusy (podle počtu svítidel)
- zásuvky: pod spínači, a na protější stěně možnost zapojení dataprojektoru a reproduktorů

### ZAŘÍZENÍ

- dřez s odkapávačem, standard S5
- dávkovač mýdla, zásobník na papírové utěrky, osazené u dřezu, standard S9

### PODLAHA

- podlaha vinyl, standard P3

### STROP / STĚNY

- standard P6
- m. č. 117 – obklad, standard P5, výška a šířka dle velikosti použitého obkladu, min. výška 1500 mm, min. šířka 800 mm
- obklad olemován ukončovací Al lištou
- spárovací hmota v podobném odstínu jako obklad

### DVEŘE

- vnitřní, standard O5, plné

### OKNA

- viz standard O1
- členění dle projektové dokumentace
- venkovní balkonové dveře, standard O2 , s přechodovou lištou, balkonové uzamykání, z vnější strany madlo
- interiérové stínění

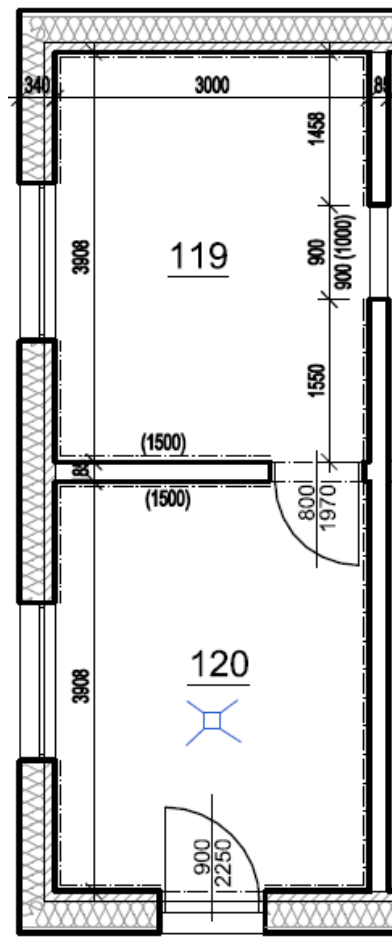
### OSVĚTLENÍ

- dle ČSN EN 12464-1
- standard E1 – stropní přisazená svítidla
- u balkonových dveří spínače pro venkovní osvětlení

### VYBAVENÍ:

- police pod výdejní okno, uzamykatelná skříň na elektroniku, standard V4
- jídelní stoly + 4 ks židlí u každého stolu, standard V4

## SKLADOVÉ PROSTORY



### PODLAHA

- dlažba, standard P1
- kladení dlažby bez přechodových lišt mezi místnostmi
- spárovací hmota v podobném odstínu jako dlažba

### STROP / STĚNY

- standard P6
- m. č. 120 odklad, standard P4, výška po strop
- spárovací hmota v podobném odstínu jako obklad

### OSVĚTLENÍ

- dle ČSN EN 12464-1
- standard E1- stropní přisazená svítidla

### ELEKTROINSTALACE

- spínače a zásuvky standard E5 a E6
- spínače stropních svítidel, umístěny u dveří
- zásuvky pod spínači
- zásuvky pro 2 kusů pračky a 1 sušičky prádla

### DVEŘE

- vnitřní, standard O5 – plné
- vnější, standard O4

### OKNA

- standard O1
- členění dle projektové dokumentace
- bez interiérového zastínění

### VYBAVENÍ

m. č. 119:

- regály, na množství 1500 kusů ložního prádla, standard V5
- police pod výdejní okno, standard V5
- vnitřní roleta, standard V6

m. č. 120:

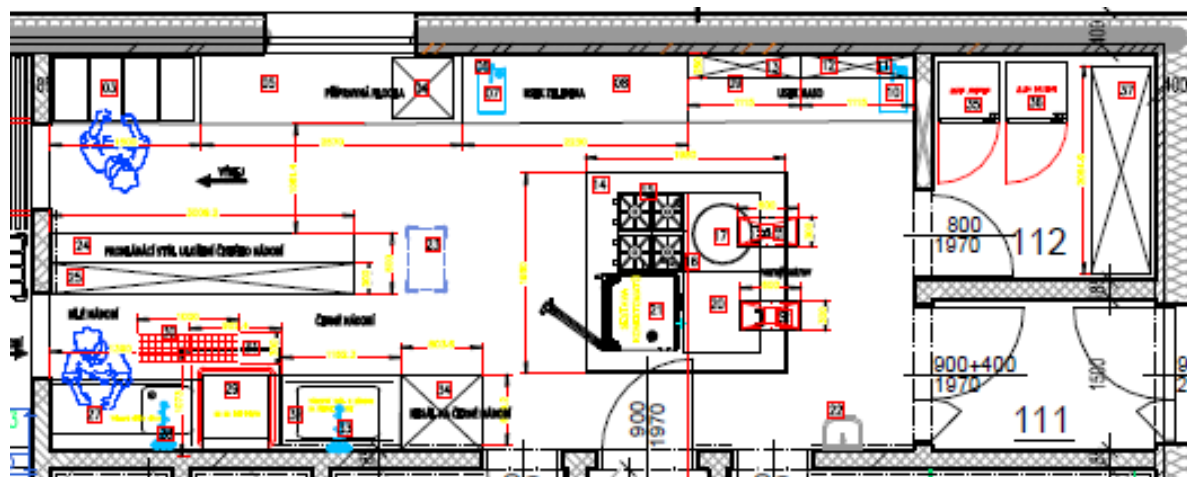
- nádoba na špinavé prádlo, standard V5

### ZAŘÍZENÍ

m. č. 120

- 2x podomítkový pračkový sifon, standard S11
- podlahová vpusť, standard S8

## KUCHYNĚ SE ZÁZEMÍM



### DVEŘE

- vnitřní, standard O5 – plné
- do m. č. 113 ze 2/3 prosklené
- dveře mezi m. č. 113/ 111 – s bočním světlíkem, světlík prosklený, křídlo prosklené ze 2/3, kování klika / klika

### OKNA / VNĚJŠÍ DVEŘE

- standard O1
- členění dle projektové dokumentace
- bez vnitřního stínění
- venkovní dveře, standard O4

### ELEKTROINSTALACE

- spínače a zásuvky standard E5 a E6
- spínače stropních svítidel, umístěny u dveří
- zásuvky pod spínači

### PODLAHA

- dlažba, standard P1
- kladení dlažby bez přechodových lišt mezi místnostmi navazující na chodbu m. č. 108
- výška soklu 70 mm s ukončovací Al lištou
- spárovací hmota v podobném odstínu jako dlažba

### STROP / STĚNY

- standard P6
- odklad, standard P4, výška obkladu do stropu
- spárovací hmota v podobném odstínu jako obklad

### OSVĚTLENÍ

- dle ČSN EN 12464-1
- standard E1 – stropní přisazená

### TZB

- větrání přirozeně okny
- m. č. 112 odvětrání místnosti mřížkou na fasádu
- m. č. 113 – odsavač par odveden ven na fasádu

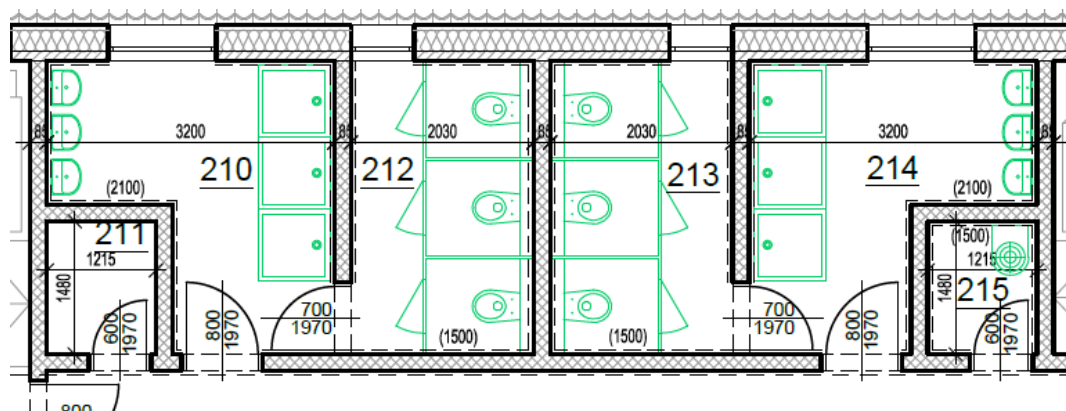
### ZAŘÍZENÍ

- viz příloha táborová kuchyně

### VYBAVENÍ

- m. č. 112 – regály, standard V5
- m. č. 113 – vnitřní roleta, standard V6

## SOCIÁLNÍ ZÁZEMÍ 2.NP



### DVEŘE

- vnitřní, standard O5 – plné

### OKNA

- viz standard O1
- členění dle projektové dokumentace
- bez vnitřního stínění
- sklo: neprůhledné, mléčné

### ZAŘÍZENÍ

- m. č. 211, 215 – ohřívač TUV
- umyvadla: standard S2 + S4
- toalety standard S1, kabiny viz standard S7
- sprchy standard S6 – ruční sprchy, sprchové vaničky a plastová dvířka
- dělicí příčky sprchy, standard S7
- m. č. 215, standard S8
- m. č. 210 a 214 sprchy – podlahová vpust', standard S8

### PODLAHA

- dlažba, standard P1
- kladení dlažby bez přechodových lišt mezi místnostmi
- spárovací hmota v podobném odstínu jako dlažba

### STROP / STĚNY

- standard P6
- odklad, standard P4, výška obkladu do stropu, parapet, ostění, nadpraží - obklad
- spárovací hmota v podobném odstínu jako obklad
- obklad na vnějších rozích do Al lišty

### OSVĚTLENÍ

- dle ČSN EN 12464-1
- standard E1- podhledová svítidla zapuštěná; m. č. 210, 212, 213, 214 – stropní koupelnové
- nad zrcadly, standard E4

### TZB

- větrání přirozeně okny
- m. č. 211 a 215 odvětrání ventilátory přes m. č. 210 a 214 ven na fasádu

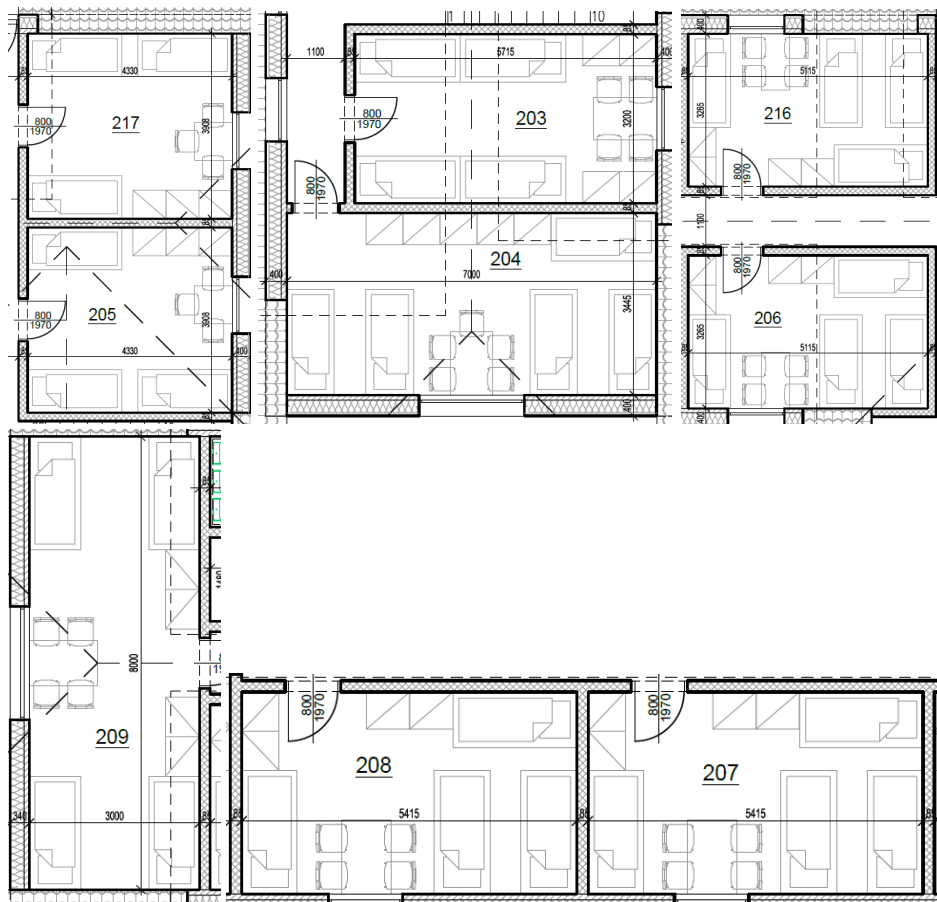
### ELEKTROINSTALACE

- spínače a zásuvky standard E5 a E6
- spínače centrálních světel u vstupních dveří
- spínače světel nad umyvadly se zásuvkou – na bočních stěnách u umyvadel

### VYBAVENÍ

- m. č. 210, 214 – zrcadla nad umyvadly, standard S10, spodní hrana zrcadla max. 20 cm nad umyvadlem, 10x háček
- m. č. 212, 213 – 3x držák toaletního papíru, standard S9
- m. č. 210, 214 – 1x zásobník na papírové ručníky + 2x dávkovač mýdla, standard S9

## POKOJE A CHODBA 2.NP



PODLAHA

- povlaková krytina, standard P3

## STROP / STĚNY

- standard P6

## OSVĚTLENÍ

- dle ČSN EN 12464-1
- podhledová svítidla zapuštěná, standard E1
- bodová svítidla umístěna u postele, standard E3

## DVEŘE

- vnitřní, standard O5 – plné

OKNA

- viz standard O1
- členění dle projektové dokumentace
- s vnitřním stíněním

## ELEKTROINSTALACE

- spínače a zásuvky standard E5 a E6
- spínače centrálního osvětlení u vstupních dveří
- zásuvka pod spínačem
- u nočních stolků zásuvka + spínač bodového světla

## VYBAVENÍ

- min. 4x postel s nočním stolkem, skříň, standard V1



### **CHODBY A SCHODIŠTĚ**

- osadit podhledovými svítidly, standard E1
- spínače centrálních svítidel – na schodišti min. 2 kusy, schodišťové zapojení; m. č. 201 minimálně 5 kusů spínačů centrálního osvětlení
- světla pro noční režim – orientační světlo při zemi, vzor dle standardu E2

### **VENKOVNÍ PROSTORY**

- venkovní osvětlení, standard V7
- venkovní schodiště, viz standard V8 – velikost dle PD
- venkovní dlažba, standard V9